

HORAIRES SNCF

	LUN à SAM ^o	LUN ET SAM ^o	SAM, DIM ET FÊTES	SAM, DIM ET FÊTES	LUN AU VEN	SAM VEN	LUN AU VEN	TLJ
PARIS AUSTERLITZ			07H34					12H53
ORLEANS (LES AUBRAIS)			08H27					13H49
ORLEANS	08H30	12H22		10H16	10H16	12H14	13H08	14H28
VIERZON	09H30	9H59	12H43	9H10	11H14	11H14	13H22	14H09
CHATEAUROUX		10H37		9H45	11H46	11H47	13H59	14H45
ARGENTON SUR CREUSE			10H01		12H02	14H15		

	TLJ	VEN, DIM ET FÊTES ^o	LUN AU SAM	LUN AU SAM	LUN à SAM	LUN à VEN	DIM ET FÊTES ^o	LUN AU VEN ^o	LUN à VEN ^o	LUN AU SAM ^o	DIM ET FÊTES ^o
ARGENTON SUR CREUSE	14H44		16H32		17H35	17H40	17H56	18H36	18H48		
CHATEAUROUX	14H59	16H00	17H05		17H46	17H57	18H25	18H52	19H04	19H27	19H36
VIERZON	15H37	16H30	17H42	17H52	19H03	18H32	19H03	19H28		19H56	20H06
ORLEANS				18H35	20H00		20H00				
ORLEANS (LES AUBRAIS)	16H17	17H12				19H13		20H18		20H40	21H46
PARIS AUSTERLITZ	17H10	18H10				20H08		21H19	21H25	21H40	22H47

*Se renseigner sur les jours de circulation
(Horaire non contractuel)

TLJ :Tous les jours

Pour tout renseignement SNCF :

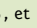
Par téléphone: 3635 (0,34 EUR/min)

Par internet: www.ter-sncf.com/centre et www.voyages-sncf.com

Minitel: 3615-3616 SNCF

Précautions :

- A bord des trains, les vélos demeurent sous l'entière responsabilité de leur propriétaire, qui est également personnellement responsable de leur chargement et déchargement.

- Les bicyclettes ne sont acceptées que dans les trains indiqués par le pictogramme , et ne sont acceptées que dans la limite de la place disponible (les bicyclettes ne doivent pas gêner le déplacement des voyageurs et des personnels de la SNCF).

Dès octobre 2004,

découvrez la carte de la Touraine et
de son terroir en **bicyclette !**

5€ tous les itinéraires vélo,
train + vélo et les hébergements en gîtes,
s'offrent à vous!

Réservez là dès maintenant ou renseignez-vous
sur <http://autourdutrain.free.fr>



NOS RECETTES DE VOYAGE

A VOUS LE VELO LIBERTE !

Pour une journée ou un week-end
De PARIS, D'ORLÉANS ET DE CHÂTEAUROUX

Réservez une Chambre D'Hôtes ou votre Gîtes d'étape sur le site www.itea2.com/GDF/36/
ou bien préférez séjourner à Argenton.

Arrivée le samedi matin à Châteauroux, visite de son vieux quartier. On peut faire ses courses pour le pique-nique dans la capitale de l'Indre.

Départ pour Argenton par la Forêt de Châteauroux et la petite vallée de Bouzanne. On arrive à Argenton en passant par un curieux pont de bois couvert, l'un de ces lieux enchanteurs que vous réservez le sud du Berry. Retrouvez votre petit nid pour la soirée Le lendemain consacrez-vous à la visite d'Argenton, jolie petite citée des bords de Creuse. Le musée d'Argenton-Magus, l'un des plus intéressants de la Région égaillera votre curiosité sur les faits et gestes de nos ancêtres préhistoriques et gallo-romains.

On peut aussi aller vers St Gauthier pour découvrir les bords de Creuse (voir Plaquette Val de Creuse et Brenne mystérieuse) et ainsi repartir enchanté par tant de beauté et de calme.

Départ de Paris-Austerlitz le samedi matin à 7H34, arrivée à Châteauroux à 9H45
Retour le dimanche d'Argenton-sur-Creuse à 18H36, arrivée à Paris Austerlitz à 21H19

Départ d'Orléans le samedi à 10H16, arrivée à Châteauroux à 11H46

Retour le dimanche D'Argenton à 17H56, arrivée à Orléans à 20H00
De Châteauroux, de nombreuses possibilités plusieurs fois par jours

OFFICES DE TOURISME

OFFICE DE TOURISME ** ARGENTON-SUR-CREUSE

13, place de la République - BP 147, 36200 ARGENTON-SUR-CREUSE ,
tél : 02.54.24.05.30, télécopie : 02.54.24.28.13,
Email : office-de-tourisme-argenton@wanadoo.fr
accueil@ot-argenton-sur-creuse.fr,
site internet : www.ot-argenton-sur-creuse.fr

OFFICE DE TOURISME *** CHATEAUROUX

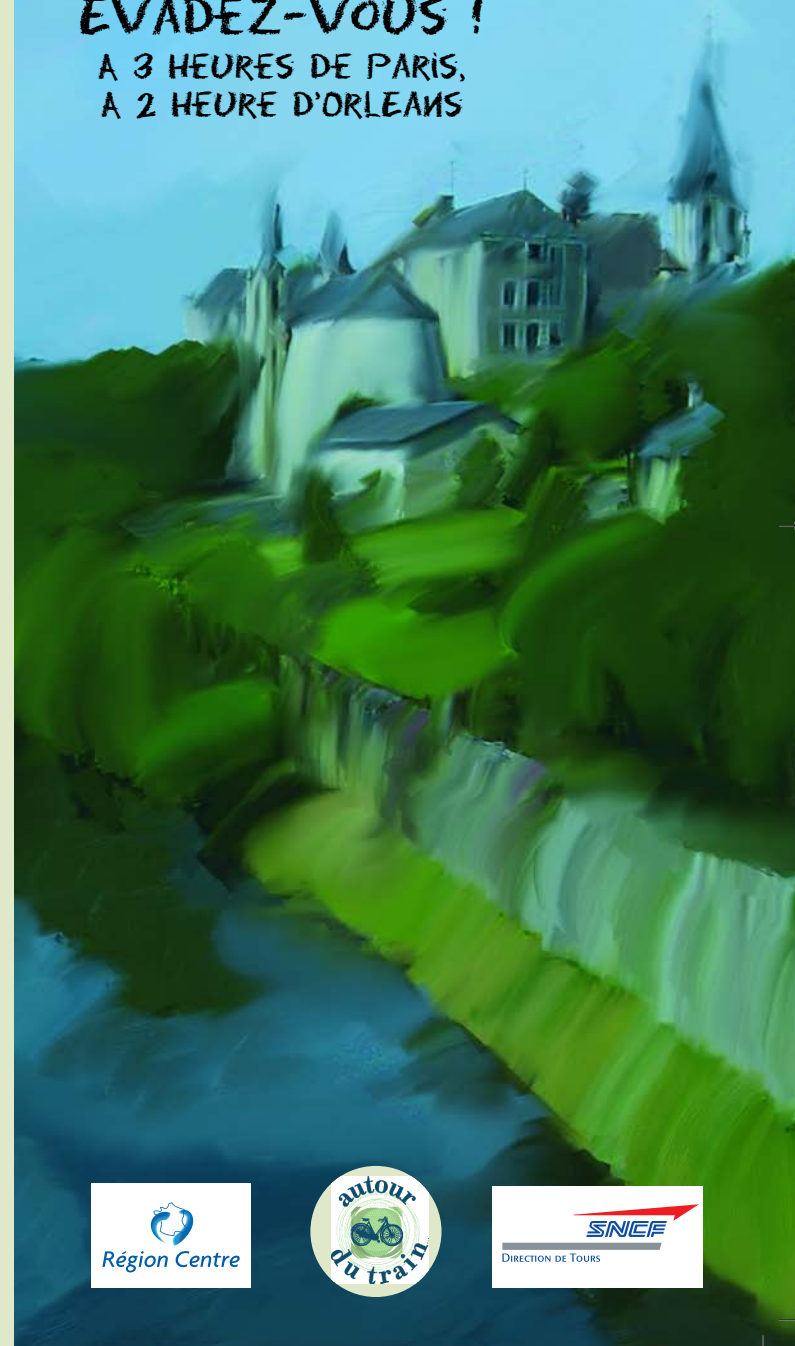
1, Place de la Gare,
36000 CHATEAUROUX ,
tél. 02.54.34.10.74,
télécopie : 02.54.27.57.97,
Email : tourisme-chateauroux@wanadoo.fr,
site internet : www.ville-chateauroux.fr

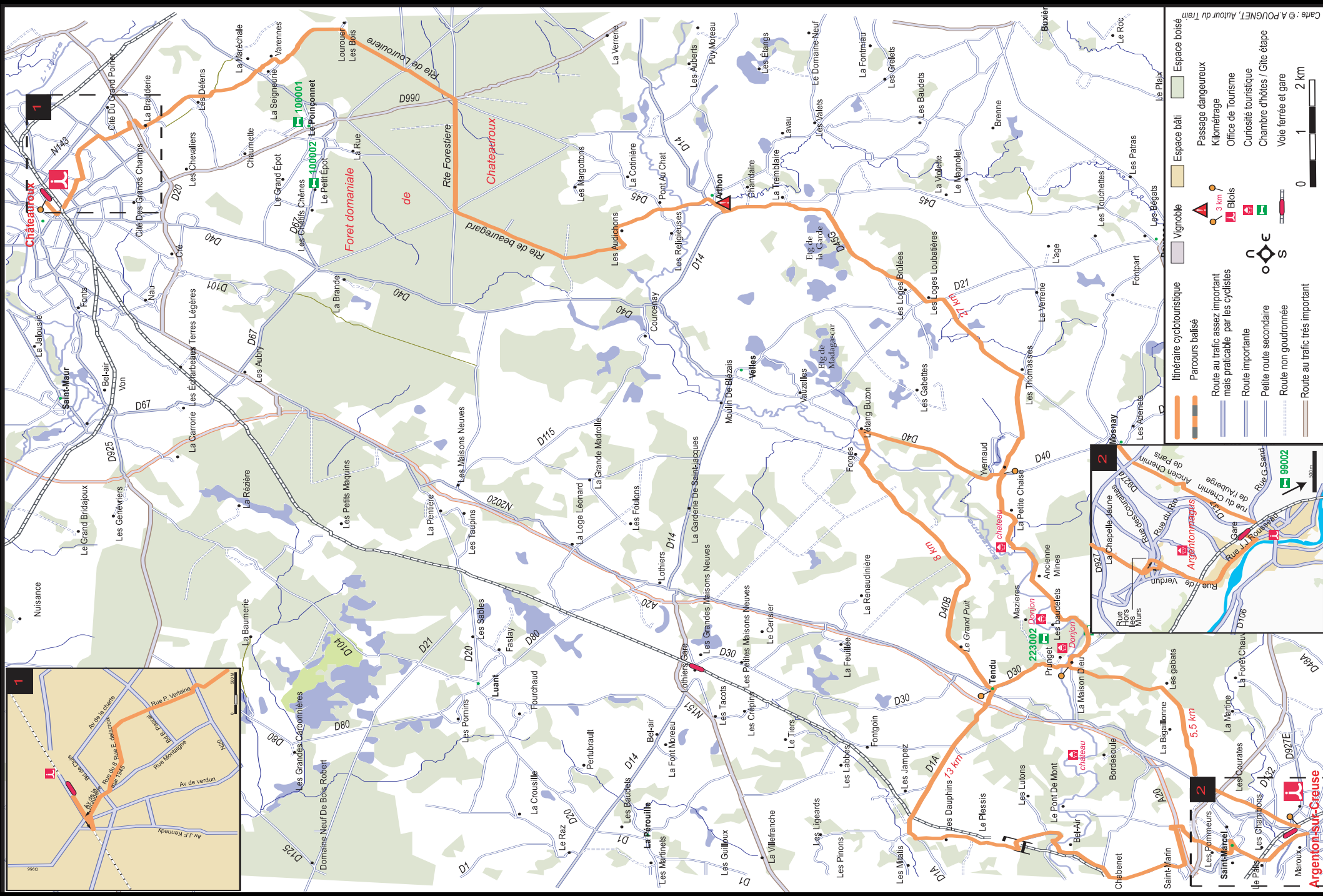


CRÉATION : WWW.ATELIERSEMA.COM ©2004

ITINÉRAIRES VÉLO + TRAIN D'ARGENTON-SUR-CREUSE-CHATEAUROUX PAR LA BUCOLIQUE VALLÉE DE LA BOUZANNE ET FÔRET DE CHÂTEAUROUX

ÉVADEZ-VOUS !
A 3 HEURES DE PARIS,
A 2 HEURE D'ORLÉANS





Carte : © APOUGNET, Autour du Train

	Itinéraire cyclotouristique		Vignoble		Espace bâti		Espace boisé
	Parcours balisé		Passage dangereux		Route au trafic assez important mais praticable par les cyclistes		Kilométrage
	Route importante		Office de Tourisme		Petite route secondaire		Curiosité touristique
	Route non goudronnée		Chambre d'hôtes / Gîte étape		Route au trafic très important		Voie ferrée et gare

3 km Bois

0 1 2 km

